

見積参考資料

工事名 R 1 阿土 阿南停車場線 阿南・富岡 路側整備工事

◇経費情報◇

工種区分	道路維持工事
単価地区	阿南 1
施工地域・工事場所	市街地 (DID補正) (1)
前金支出割合	補正を行わない
契約保証	補正しない
現場環境改善費	計上しない

注意

「見積参考資料」は入札参加者の迅速で適正な工事費の見積りのための一資料であり、請負契約を拘束するものではない。

設計内訳書 (本01)

工事名	R 1 阿土 阿南停車場線 阿南・富岡 路側整備工事				事業区分 工事区分	道路維持・修繕 道路修繕	
工事区分・工種・種別・細別	規格	単位	数量	単価	金額	数量・金額増減	摘要
道路修繕		式	1				
舗装工		式	1				
舗装打換え工		式	1				
上層路盤	路盤材種類:路盤材(碎石各種),路盤材規格:RC-40,仕上り厚:100mm	m2	20				単 1号
表層	材料種類:各種(2.30以上2.40t/m3未満),材料規格:再生密粒度AS(13),舗装厚:50mm,平均幅員:1.4m未満(1層当り平均仕上り厚50mm以下)	m2	20				単 2号
排水構造物工		式	1				
作業土工		式	1				
床掘り	土質:土砂	m3	4				単 3号
埋戻し	土質区分:土砂,土質:土砂	m3	2				単 4号
側溝工 1号		式	1				
床板設置		m	17				単 5号
鋼製蓋版設置		m	7				単 6号
側溝工 2号		式	1				

設計内訳書 (本01)

工事名	R 1 阿土 阿南停車場線 阿南・富岡 路側整備工事				事業区分 工事区分	道路維持・修繕 道路修繕	
工事区分・工種・種別・細別	規格	単位	数量	単価	金額	数量・金額増減	摘要
床板設置		m	11				単 7号
鋼製蓋版設置		m	5				単 8号
構造物撤去工		式	1				
構造物取壊し工		式	1				
コンクリート構造物取壊し	構造物区分:無筋構造物, 工法区分:人力施工	m3	4				単 9号
舗装版切断	舗装版種別:アスファルト舗装版, アスファルト舗装版厚:15cm以下	m	42				単 10号
汚泥処理		m3	0.05				単 11号
舗装版破碎	舗装版種別:アスファルト舗装版, 舗装版厚:5cm	m2	20				単 12号
運搬処理工		式	1				
殻運搬	殻種別:コンクリート殻(無筋)	m3	4				単 13号
殻運搬	殻種別:アスファルト殻	m3	1				単 14号
殻処分	殻種別:コンクリート殻(無筋)	m3	4				単 15号
殻処分	殻種別:アスファルト殻	m3	1				単 16号

設計内訳書 (本01)

工事名	事業区分 工事区分	道路維持・修繕 道路修繕					
工事区分・工種・種別・細別	規格	単位	数量	単価	金額	数量・金額増減	摘要
R 1 阿土 阿南停車場線 阿南・富岡 路側整備工事							
仮設工		式	1				
交通管理工		式	1				
交通誘導警備員 A		人日	6				単 17号
交通誘導警備員 B		人日	12				単 18号
直接工事費		式	1				
共通仮設		式	1				
共通仮設費 (率計上)		式	1				
純工事費		式	1				
現場管理費		式	1				
工事原価		式	1				
一般管理費等		式	1				
工事価格		式	1				
消費税額及び地方消費税額		式	1				

1次単価表

単価使用年月	2019.11
歩掛適用年月	2019.11
労務調整係数	1.000-00000 0.0 0

単 1号	上層路盤	路盤材種類:路盤材(碎石各種),路盤材規格:RC-40,仕上り厚:100mm	単位	m2	単位数量	1	単価	
名称・規格		条件	単位	数量	単価	金額	摘要	
	上層路盤(車道・路肩部)	路盤材(碎石各種),100mm,1層施工,全ての費用	m2	1				
	合計							
	単価							円/m2

1次単価表

単価使用年月	2019.11
歩掛適用年月	2019.11
労務調整係数	1.000-00000 0.0 0

単 2号	表層	材料種類:各種(2.30以上2.40t/m3未満),材料規格:再生密粒度AS(13),舗装厚:50mm,平均幅員:1.4m未満(1層)	単位	m2	単位数量	1	単価	
名称・規格		条件	単位	数量	単価	金額	摘要	
	表層(車道・路肩部)	1.4m未満(仕上り厚50mm以下),50mm,各種(2.30以上2.40t/m3未満),プライムコート PK-3,全ての費用	m2	1				
	合計							
	単価							円/m2

1次単価表

単価使用年月	2019.11
歩掛適用年月	2019.11
労務調整係数	1.000-00000 0.0 0

単 3号	床掘り	土質:土砂	単位	m3	単位数量	1	単価	
名称・規格		条件	単位	数量	単価	金額	摘要	
床掘り		土砂, 上記以外(小規模), 全ての費用	m3	1				
合計								
単価							円/m3	

1次単価表

単価使用年月	2019.11
歩掛適用年月	2019.11
労務調整係数	1.000-00000 0.0 0

単 4号	埋戻し	土質区分:土砂, 土質:土砂	単位	m3	単位数量	1	単価	
名称・規格		条件	単位	数量	単価	金額	摘要	
埋戻し		上記以外(小規模), 土砂, 全ての費用	m3	1				
合計								
単価							円/m3	

1 次単価表

単価使用年月	2019.11
歩掛適用年月	2019.11
労務調整係数	1.000-00000 0.0 0

単 5号	床板設置		単位	m	単位数量	17	単価	
名称・規格		条件	単位	数量	単価	金額	摘要	
コンクリート		小型構造物, 人力打設, 24-8-25 (20) (高炉), 一般養生, 無し, 全ての費用	m3	1.6				
型枠		一般型枠, 鉄筋・無筋構造物	m2	5.6				
型枠		撤去しない埋設型枠, 床版部	m2	6.5				
型枠材料			枚	17				
鉄筋工[市場単価]		SD345 D13, 一般構造物, 10t未満, 無, 無, 無, 補正無(鉄筋割合10%未満含む), 差筋及び杭頭処理	t	0.175				単 19号
コンクリート削孔(電動ハンマドリル40mm)		30mm以上200mm未満	孔	75				
	合計							
	単価							円/m

1 次単価表

単価使用年月	2019.11
歩掛適用年月	2019.11
労務調整係数	1.000-00000 0.0 0

単 6号	鋼製蓋版設置	単位	m	単位数量	7	単価	
名称・規格		条件	単位	数量	単価	金額	摘要
	コンクリート	小型構造物, 人力打設, 24-8-25 (20) (高炉), 一般養生, 無し, 全ての費用	m3	0.4			
	型枠	一般型枠, 鉄筋・無筋構造物	m2	3.3			
	鉄筋工[市場単価]	SD345 D13, 一般構造物, 10t未満, 無, 無, 無, 補正無(鉄筋割合10%未満含む), 差筋及び杭頭処理	t	0.014			単 19号
	コンクリート削孔(電動ハンマドリル40mm)	30mm以上200mm未満	孔	70			
	鋼製蓋版T-25ホルム固定 細目 滑り止め		枚	7			
	合計						
	単価						円/m

1 次単価表

単価使用年月	2019.11
歩掛適用年月	2019.11
労務調整係数	1.000-00000 0.0 0

単 7号	床板設置		単位	m	単位数量	11	単価	
名称・規格		条件	単位	数量	単価	金額	摘要	
コンクリート		小型構造物, 人力打設, 24-8-25 (20) (高炉), 一般養生, 無し, 全ての費用	m3	0.9				
型枠		一般型枠, 鉄筋・無筋構造物	m2	3.7				
型枠		撤去しない埋設型枠, 床版部	m2	4.4				
型枠材料			枚	11				
鉄筋工[市場単価]		SD345 D13, 一般構造物, 10t未満, 無, 無, 無, 補正無(鉄筋割合10%未満含む), 差筋及び杭頭処理	t	0.107				単 19号
コンクリート削孔(電動ハンマドリル40mm)		30mm以上200mm未満	孔	50				
	合計							
	単価							円/m

1 次単価表

単価使用年月	2019.11
歩掛適用年月	2019.11
労務調整係数	1.000-00000 0.0 0

単 8号	鋼製蓋版設置	単位	m	単位数量	5	単価	
名称・規格	条件	単位	数量	単価	金額	摘要	
コンクリート	小型構造物, 人力打設, 24-8-25 (20) (高炉), 一般養生, 無し, 全ての費用	m3	0.2				
型枠	一般型枠, 鉄筋・無筋構造物	m2	2.4				
鉄筋工[市場単価]	SD345 D13, 一般構造物, 10t未満, 無, 無, 無, 補正無(鉄筋割合10%未満含む), 差筋及び杭頭処理	t	0.01			単 19号	
コンクリート削孔(電動ハンマドリル40mm)	30mm以上200mm未満	孔	50				
鋼製蓋版T-25ホルム固定 細目 滑り止め		枚	5				
合計							
単価							円/m

1次単価表

単価使用年月	2019.11
歩掛適用年月	2019.11
労務調整係数	1.000-00000 0.0 0

単 9号	コンクリート構造物取壊し	構造物区分:無筋構造物,工法区分: 人力施工	単位	m3	単位数量	1	単価	
名称・規格		条件	単位	数量	単価	金額	摘要	
構造物とりこわし		無筋構造物,人力施工,無し,無し	m3	1			単 20号	
合計								
単価							円/m3	

1次単価表

単価使用年月	2019.11
歩掛適用年月	2019.11
労務調整係数	1.000-00000 0.0 0

単 10号	舗装版切断	舗装版種別:アスファルト舗装版,アスファルト舗 装版厚:15cm以下	単位	m	単位数量	1	単価	
名称・規格		条件	単位	数量	単価	金額	摘要	
舗装版切断		アスファルト舗装版,15cm以下,全ての費用	m	1				
合計								
単価							円/m	

1次単価表

単価使用年月	2019.11
歩掛適用年月	2019.11
労務調整係数	1.000-00000 0.0 0

単 11号	汚泥処理		単位	m3	単位数量	1	単価	
名称・規格		条件		単位	数量	単価	金額	摘要
処分費(m3)				m3	1			
合計								
単価								円/m3

1次単価表

単価使用年月	2019.11
歩掛適用年月	2019.11
労務調整係数	1.000-00000 0.0 0

単 12号	舗装版破碎	舗装版種別:アスファルト舗装版, 舗装版厚:5cm	単位	m2	単位数量	1	単価	
名称・規格		条件		単位	数量	単価	金額	摘要
舗装版破碎		アスファルト舗装版, 無し, 必要, 15cm以下, 有り, 全ての費用		m2	1			
合計								
単価								円/m2

1次単価表

単価使用年月	2019.11
歩掛適用年月	2019.11
労務調整係数	1.000-00000 0.0 0

単 13号	殻運搬	殻種別:コンクリート殻(無筋)	単位	m3	単位数量	1	単価	
名称・規格		条件	単位	数量	単価	金額	摘要	
殻運搬		Co(無筋・鉄筋)構造物とりこわし,人力積込,有り,3.5km以下,全ての費用	m3	1				
合計								
単価							円/m3	

1次単価表

単価使用年月	2019.11
歩掛適用年月	2019.11
労務調整係数	1.000-00000 0.0 0

単 14号	殻運搬	殻種別:アスファルト殻	単位	m3	単位数量	1	単価	
名称・規格		条件	単位	数量	単価	金額	摘要	
殻運搬		舗装版破碎,機械(騒音対策不要,厚15cm以下),有り,3.5km以下,全ての費用	m3	1				
合計								
単価							円/m3	

1 次単価表

単価使用年月	2019.11
歩掛適用年月	2019.11
労務調整係数	1.000-00000 0.0 0

単 15号	殻処分	殻種別:コンクリート殻(無筋)	単位	m3	単位数量	1	単価	
名称・規格		条件	単位	数量	単価	金額	摘要	
処分費(t)			t	2.35			単 21号	
合計								
単価							円/m3	

1 次単価表

単価使用年月	2019.11
歩掛適用年月	2019.11
労務調整係数	1.000-00000 0.0 0

単 16号	殻処分	殻種別:アスファルト殻	単位	m3	単位数量	1	単価	
名称・規格		条件	単位	数量	単価	金額	摘要	
処分費(t)			t	2.3			単 22号	
合計								
単価							円/m3	

1次単価表

単価使用年月	2019.11
歩掛適用年月	2019.11
労務調整係数	1.000-00000 0.0 0

単 17号	交通誘導警備員 A		単位	人日	単位数量	1	単価	
名称・規格		条件	単位	数量	単価	金額	摘要	
交通誘導警備員A			人日	1			単 23号	
合計								
単価							円/人日	

1次単価表

単価使用年月	2019.11
歩掛適用年月	2019.11
労務調整係数	1.000-00000 0.0 0

単 18号	交通誘導警備員 B		単位	人日	単位数量	1	単価	
名称・規格		条件	単位	数量	単価	金額	摘要	
交通誘導警備員B			人日	1			単 24号	
合計								
単価							円/人日	

2次単価表

単価使用年月	2019.11
歩掛適用年月	2019.11
労務調整係数	1.000-00000 0.0 0

単 20号	構造物とりこわし	無筋構造物, 人力施工, 無し, 無し	単位	m3	単位数量	1	単価	
名称・規格		条件	単位	数量	単価	金額	摘要	
	無筋構造物 昼間 人力施工 制約無		m3	1				
	諸雑費(まるめ)		式	1				
	合計							
	単価							円/m3

2次単価表

単価使用年月	2019.11
歩掛適用年月	2019.11
労務調整係数	1.000-00000 0.0 0

単 21号	処分費(t)		単位	t	単位数量	100	単価	
名称・規格		条件	単位	数量	単価	金額	摘要	
	処分費 コンクリート殻処分費		t	100				
	合計							
	単価							円/t

2次単価表

単価使用年月	2019.11
歩掛適用年月	2019.11
労務調整係数	1.000-00000 0.0 0

単 22号	処分費(t)		単位	t	単位数量		単価	
名称・規格		条件	単位	数量	単価	金額	摘要	
	処分費 アスファルト殻処分費		t	100				
	合計							
	単価							円/t

2次単価表

単価使用年月	2019.11
歩掛適用年月	2019.11
労務調整係数	1.000-00000 0.0 0

単 23号	交通誘導警備員A		単位	人日	単位数量		単価	
名称・規格		条件	単位	数量	単価	金額	摘要	
	交通誘導警備員A		人					
	合計							
	単価							円/人日

2次単価表

単価使用年月	2019.11
歩掛適用年月	2019.11
労務調整係数	1.000-00000 0.0 0

単 24号	交通誘導警備員B		単位	人日	単位数量	1	単価	
名称・規格		条件	単位	数量	単価	金額	摘要	
	交通誘導警備員B		人					
	合計							
	単価						円／人日	

機労材集計リスト（機械）

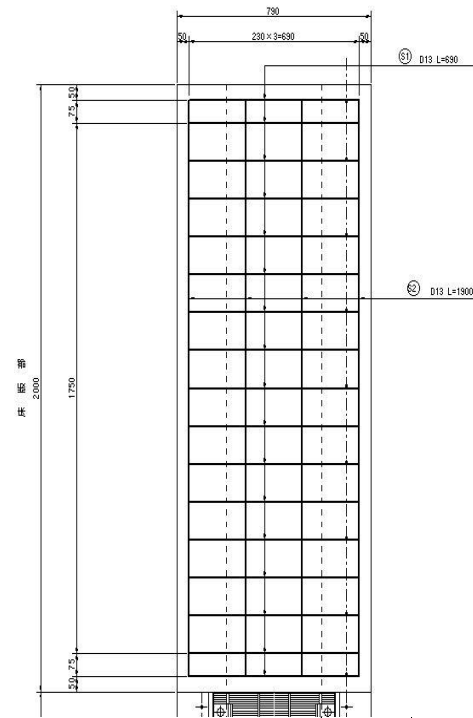
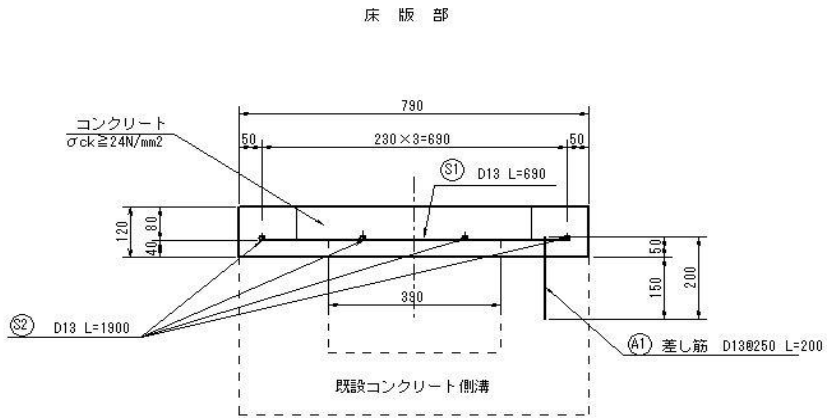
工事名	R 1 阿土 阿南停車場線 阿南・富岡 路側整備工事					
単価コード	名称	規格	単位	数量	金額	摘要
L001010003	バックホウ(クローラ) [標準]	山積0.45m ³ (平積0.35m ³)	日	0.191	1,176	
L001060003	タイヤローラ[普通型]	運転質量8～20t	日	0.026	130	
L001110001	発動発電機[ガソリンエンジン駆動]	2kVA	日	3.804	2,197	
M000202096	バックホウ(クローラ) [後方超小旋回型]	排ガス型(第2次) 山積0.28m ³	供用日	0.275	2,466	
M000301001	ダンプトラック[オンロード・ディーゼル]	2t積級	供用日	0.608	2,918	
M000301005	ダンプトラック[オンロード・ディーゼル]	10t積級	供用日	0.05	1,021	
M000701015	モータクレーン[土工用・排ガス対策型(第2次)]	プレート幅3.1m	供用日	0.025	456	
M000801009	ロードローラ[マカダム・排ガス対策型(第2次)]	運転質量10t 締固め幅2.1m	供用日	0.026	354	
M000804001	振動ローラ(舗装用) [ハンドガイド式]	運転質量0.5～0.6t	供用日	0.098	145	
M000806001	ランマ	質量60～80kg	供用日	0.089	46	
M000807001	振動コンパクタ[前進型]	機械質量40～60kg	供用日	0.211	68	
M000907002	コンクリート圧砕装置(建物用)	開口幅735～850mm破砕力550～980kN	供用日	0.143	2,562	
M001161010	コンクリートカッタ[ハキューム式・湿式]	切削深20cm級	供用日	0.183	997	
M007500147	電動ハンマドリル	穴あけ能力 φ40mm	供用日	5.105	1,509	
	合計額				16,045	

数量計算書						
細 別	規 格	記号	計 算 式	単位	小 計	合 計
土工						
掘削	土砂		$0.09 \times (23.70 + 16.00)$	m3	3.57	
埋戻し			$0.05 \times (23.70 + 16.00)$	m3	1.99	
舗装工						
舗装復旧	アスファルト舗装		$0.50 \times (23.70 + 16.00)$	m2	19.85	
1号水路蓋床版部						
コンクリート	24-8-25		$0.19 / 2.00 \times 16.70$	m3	1.59	
型枠	鉄筋構造物		$0.67 / 2.00 \times 16.70$	m2	5.60	
型枠	KCフォーム同等品以上		$0.78 / 2.00 \times 16.70$	m2	6.51	
鉄筋	SD345, D13		$21.0 / 2.00 \times 16.70$	kg	175.35	
削孔	φ 20mm以下		$9 / 2.00 \times 16.70$	孔	75	
1号水路蓋鋼製蓋版部						
コンクリート	24-8-25		0.05×7.00	m3	0.35	
型枠	小型構造物		0.47×7.00	m2	3.29	
鉄筋	SD345, D13		2.0×7.00	kg	14.00	
鋼製蓋版	T-25, 細目ボルト固定		1×7.00	枚	7	
削孔	φ 20mm以下		10×7.00	孔	70	

細 別	規 格	記号	計 算 式	単位	小 計	合 計
2号水路蓋床版部						
コンクリート	24-8-25		0.17/2.00×11.00	m3	0.94	
型枠	鉄筋構造物		0.67/2.00×11.00	m2	3.69	
型枠	KCフォーム同等品以上		0.80/2.00×11.00	m2	4.40	
鉄筋	SD345, D13		19.5/2.00×11.00	kg	107.25	
削孔	φ20mm以下		9/2.00×11.00	孔	50	
2号水路蓋鋼製蓋版部						
コンクリート	24-8-25		0.04×5.00	m3	0.20	
型枠	小型構造物		0.47×5.00	m2	2.35	
鉄筋	SD345, D13		2.0×5.00	kg	10.00	
鋼製蓋版	T-25, 細目ボルト固定		1×5.00	枚	5	
削孔	φ20mm以下		10×5.00	孔	50	
構造物撤去工						
コンクリート構造物取壊し	無筋構造物		0.16/2.00×16.70+0.09×7.00+0.14×11+0.08×5	m3	3.91	
アスファルト舗装版取壊し	t=50		0.50×(23.70+16.00)	m2	19.85	
運搬処理工						
殻運搬処理	Co殻（無筋構造物）			m3	3.91	
殻運搬処理	As殻		19.85×0.05	m3	0.99	

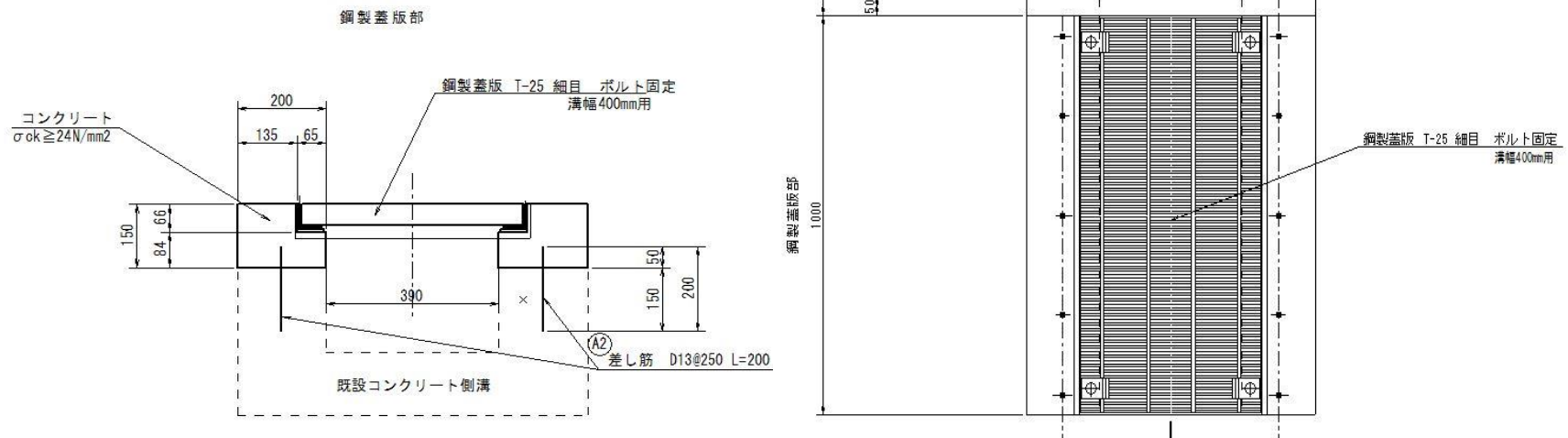
1号水路蓋床版部 2.0m 当たり数量

細 別	規 格	記号	計 算 式	単位	小 計	合 計
コンクリート	24-8-25		$0.79 \times 0.12 \times 2.00$	m ³	0.19	
型枠	鉄筋構造物		$0.12 \times (2.00 \times 2 + 0.79 \times 2)$	m ²	0.67	
型枠	KCフォーム同等品以上		0.39×2.00	m ²	0.78	
鉄筋	SD345, D13		図面鉄筋表より	kg	21.03	



1号水路蓋鋼製蓋版部 1.0m 当たり数量

細別	規格	記号	計算式	単位	小計	合計
コンクリート	24-8-25		$(0.20 \times 0.15 - 0.065 \times 0.066) \times 2 \times 1.00$	m ³	0.05	
型枠	小型構造物		$(0.15 + 0.084) \times 2 \times 1.00$	m ²	0.47	
鉄筋	SD345, D13		図面鉄筋表より	kg	1.99	



2号水路蓋床版部 2.0m 当たり数量

細 別	規 格	記号	計 算 式	単位	小 計	合 計
コンクリート	24-8-25		$0.70 \times 0.12 \times 2.00$	m ³	0.17	
型枠	鉄筋構造物		$0.12 \times (2.00 \times 2 + 0.79 \times 2)$	m ²	0.67	
型枠	KCフォーム同等品以上		0.40×2.00	m ²	0.80	
鉄筋	SD345, D13		図面鉄筋表より	kg	19.50	

